

# SOLUTION PACKAGÉE GESTION FOURNISSEURS.

**POUR FACILITER ET AUTOMATISER  
LA GESTION DES PROCESSUS AVEC  
LOBSTER\_PRO.**



**Lobster**



# SOMMAIRE

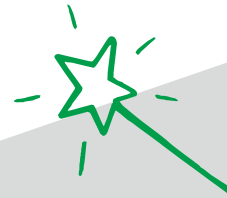
<b>LOBSTER_PRO EN BREF. CLAIR. INTUITIF. RAPIDE</b>	<b>3</b>
<b>SOLUTION PACKAGÉE « GESTION FOURNISSEURS » LOBSTER_PRO</b>	<b>4</b>
<b>FLEXIBLE ET STANDARD</b>	<b>6</b>
<b>TARIFS</b>	<b>8</b>
<b>VERSION INTÉGRALE DE LOBSTER_PRO</b>	<b>9</b>

Lobster\_pro est un logiciel hautement polyvalent et configurable, offrant une approche personnalisée pour soutenir les processus opérationnels. Connectez vos partenaires de manière transparente. Concentrez-vous sur vos processus essentiels. Configurez plutôt que de programmer. Tout cela grâce à une technologie no code de pointe.

# NUMÉRISATION ET AUTOMATISATION DES PROCESSUS MÉTIER.

## LOBSTER\_PRO EN BREF. CLAIR. INTUITIF. RAPIDE.

Le premier métier de Lobster est l'intégration de données. En partant de cette expérience, nous avons développé Lobster\_pro, pour vous permettre de modéliser vos propres processus métier, d'intégrer vos systèmes ou ceux de vos partenaires ou d'orchestrer vos workflows. Ainsi, vous gardez le contrôle tout en apportant plus de transparence à vos processus. De plus, Lobster\_pro assure la transmission fluide des données peu importe le support utilisé. Lobster\_pro monitorise l'ensemble des processus et ne vous sollicite qu'en cas d'erreur. Les corrections se font donc de manière granulaire et ne nécessitent que peu de ressources. Vos équipes restent concentrées sur leur cœur de métier. En bref, la combinaison de Lobster\_data et de Lobster\_pro permet aussi bien la numérisation et l'optimisation que l'automatisation de tous vos processus métier.



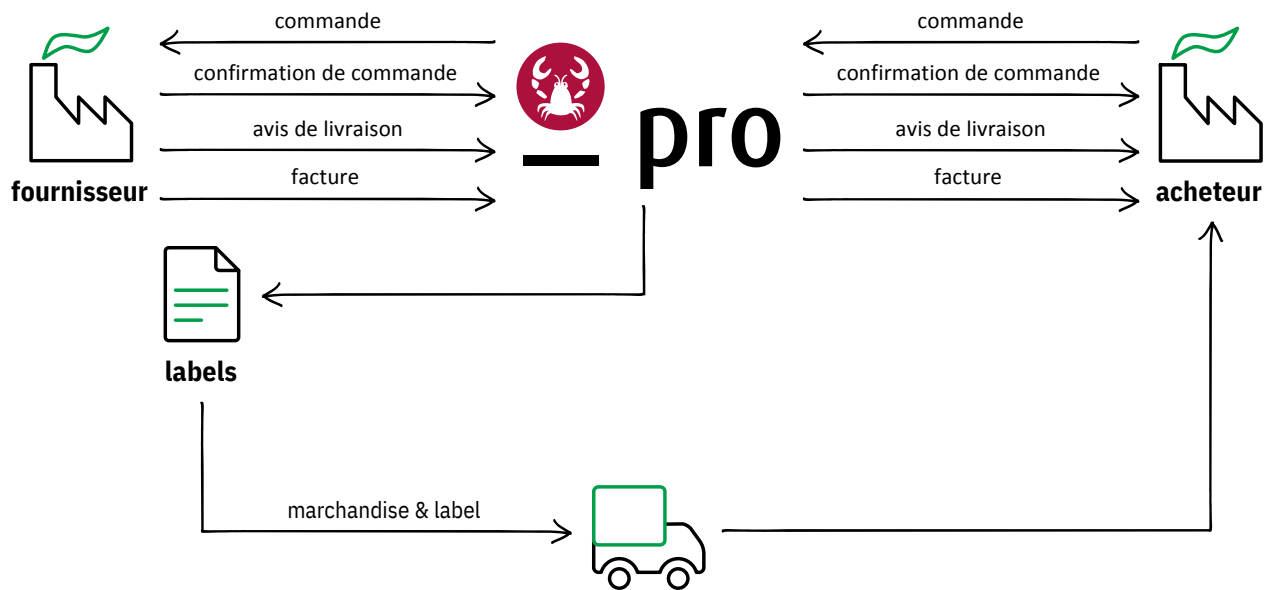
# START SMALL. THINK BIG.

## SOLUTION PACKAGÉE « SUPPLIER MANAGEMENT » .

La solution packagée « Supplier Management » basé sur Lobster\_pro permet une collaboration efficace et transparente avec tous vos partenaires et fournisseurs, en s'adaptant à la structure actuelle de votre environnement IT. Les échanges se font via un portail web EDI, ou par une intégration directe EDI / Services web.

### FONCTIONNALITÉS :

- Import des commandes depuis le système ERP du client.  
Création des interfaces grâce au middleware embarqué Lobster\_data.
- Validation automatique des commandes dans Lobster\_pro ou manuellement par le client via le centre de contrôle
- Import des documents relatifs à la commande (spécification techniques ou autre)
- Affichage clair du statut des commandes (sous forme de « taskboard »)
- Confirmation de commande envoyée par le fournisseur:  
Pour la confirmation des commandes de la part du fournisseur :
  - Fonctionnalité 1-Click
  - Rapport d'éventuels écarts de quantité et de délais
  - Fractionnement des étapes de commandes (livraison partielle)
- Envoi de la confirmation vers le système ERP de l'acheteur
- Définition des tolérances de livraison : générales et, le cas échéant, spécifiques au fournisseur
- Gestion des écarts sur la base des tolérances paramétrées
- Alertes automatisées précoces des personnes en charge
- Informations envoyées par email pour les partenaires sélectionnés
- Avis de livraison envoyé par le fournisseur à l'acheteur
- Avis de livraison envoyé par le fournisseur aux partenaires logistiques prédéfinis
- Création de bons de livraison sous format PDF ; impression facile depuis un compte en ligne
- Assistance pour les livraisons



Les options standards suivantes sont disponibles avec cette solution packagée :

- Auto-inscription pour les fournisseurs (web)
- Saisie manuelle des commandes pour les clients

Autres options disponibles en dehors de la solution packagée :

- Assistance à la facturation des fournisseurs (note de crédit)
- Impression des étiquettes sur demande
- Gestion des créneaux horaires
- Création de rapports / fonction cockpit
- Suivi & traçabilité
- Informations sur l'entrepôt (connexion WMS)
- Solution avancée : Auto-inscription pour les fournisseurs (EDI).



# APERÇU DE LA GESTION FOURNISSEURS.

FLEXIBLE ET STANDARD.

Pos. No.	Designation	Article No. (Ordering company)	Article No. (Supplier)	Attachments	Quantity	Packaging	Delivery date fix	Price per unit
001	Sunflower seeds (grade B)	10666711	4506-101	0	600.00	Kilogram X	12/02/2021	1,71 EUR X
002	Bird feeder 'Swiss chalet'	10405061	4500-602	2	15.00	Piece X	12/02/2021	22,50 EUR X
003	Photo book 'Winter birds'	200142247	7000-202	1	15.00	Piece X	12/02/2021	9,99 EUR X
004	Binoculars 'Camouflage'	40320304	3010-311	1	15.00	Piece X	12/02/2021	89,95 EUR X

Aperçu d'une commande nouvellement reçue et de ses différentes étapes.

Sous « poste de commande » : le fournisseur confirme la quantité et le délai de livraison.

Pos. No.	Designation	Article No. (Ordering company)	Article No. (Supplier)	Attachments	Quantity	Packaging	Delivery date fix	
001	Sunflower seeds (grade B)	10666711	4506-101	0	600.00	Kilogram	12/02/2021	
					+ too much confirmed			
					L. Quantity confirmed	333.00	Kilogram	11/29/2021
					+ too little confirmed			
					L. Quantity confirmed	333.00	Kilogram	12/06/2021
002	Bird feeder 'Swiss chalet'	10405061	4500-602	2	15.00	Piece	12/02/2021	
					+ too little confirmed			
					L. Quantity confirmed	12.00	Piece	11/29/2021

**Total orders**

Common

Details

New Delete Edit Cancel Clear Search Filter and sorting Working states History Add Remove List

Order No.	Orderer	Consignee	Consignor	Tag	Working state	Document	Number of packages
100002*							
1000029	54 - Ordering Company 1 - Vor...	54 - Ordering Company 1 - V...	53 - Supplier A - Nürnberger Str. 4 - ...		New	0	1
1000027	54 - Ordering Company 1 - Vor...	54 - Ordering Company 1 - V...	53 - Supplier A - Nürnberger Str. 4 - ...	!!!	New	0	1
1000026	54 - Ordering Company 1 - Vor...	54 - Ordering Company 1 - V...	53 - Supplier A - Nürnberger Str. 4 - ...		Confirmed	0	1
1000025	54 - Ordering Company 1 - Vor...	54 - Ordering Company 1 - V...	53 - Supplier A - Nürnberger Str. 4 - ...		Advised	0	1
1000024	54 - Ordering Company 1 - Vor...	54 - Ordering Company 1 - V...	53 - Supplier A - Nürnberger Str. 4 - ...		Advised	2	1
1000023	75 - Ordering Company 3 - Bo...	75 - Ordering Company 3 - B...	68 - Lieferant C - Rheinstr. 83 - Chur -	???	Partially advised	3	2

Vue d'ensemble des commandes (sous forme de liste).

**Orders per consignor**

Common Export Preferences Administration

Order No. 1\* Consignee 3 selected X Working state 2 selected X

**Supplier A (2)**

Order No. 1000034  
Consignee  
Confirmation with deviations  
Earliest delivery date 04/30/2022

Order No. 1000012  
Consignee Headquarter  
Confirmation rejected  
Earliest delivery date 04/15/2022

**Supplier B (3)**

Order No. 1000018  
Consignee Headquarter  
Confirmation with deviations  
Earliest delivery date 04/15/2022

Order No. 1000017  
Consignee  
Confirmation with deviations  
Earliest delivery date 04/07/2022

Order No. 1000015  
Consignee  
Confirmation with deviations  
Earliest delivery date 04/15/2022

**Supplier C (1)**

Order No. 1000030  
Consignee Headquarter  
Confirmation with deviations  
Earliest delivery date 05/01/2022

Vue d'ensemble des commandes dans le centre de contrôle (vue en grille et par fournisseur).

**Delivery Note** Page: 1 / 1

Delivery note number: 105

Consignee	Consignor	Freight forwarder
Ordering Company 1 Vorderbuech 13 4881 Kronberg	Supplier A Nürnberger Str. 4 86156 Augsburg	Forwarder A Industrieweg 247 2850 Boom
1	10666711	800.0
2	10405061	15.0

Exemple : Bon de livraison au format PDF à imprimer.

# POUR DÉBUTER À VOTRE RYTHME.

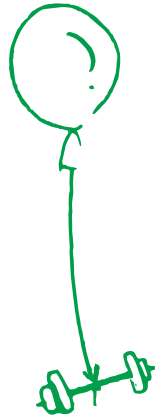
## NOS TARIFS.

Une seule installation est nécessaire, avec des coûts d'abonnement minimes et un risque limité. Grâce à notre solution packagée de "Gestion des Fournisseurs", vous pouvez démarrer rapidement à utiliser Lobster\_pro. Son champ d'application est clair, sa mise en œuvre presque ludique, et vous disposez d'un large éventail d'options pour étendre votre automatisation.

### NOTRE SERVICE. VOTRE CONTRIBUTION.

Abonnement (assistance technique inclus) :	1 450 € / mois 2 500 comptes utilisateurs inclus
Hébergement :	Sur site ou par Lobster contre supplément
Mise en place de la configuration de base :	19 500 € (montant unique) <ul style="list-style-type: none"><li>• Configuration initiale selon les documents techniques</li><li>• Deux interfaces EDI (ORDERS, ORDRSP)</li><li>• Enregistrement de deux types de notifications</li><li>• Installation</li></ul>
Validité du contrat	36 mois
: Option assistance	250 € / mois (SLA de base) Options supplémentaires d'assistance sur demande
:	





# FOCUS SUR VOTRE TRANSFORMATION NUMERIQUE.

**AVEC LA VERSION INTÉGRALE DE LOBSTER\_PRO:**

Avec notre solution packagée "Gestion Fournisseurs", vous pouvez gérer tous les processus liés à la gestion de vos fournisseurs et poser les bases d'une automatisation plus large avec Lobster\_pro. En effet, la version complète de notre logiciel offre bien plus de fonctionnalités, de modules et d'options. Faites évoluer votre solution de manière progressive et profitez de milliers de possibilités avec Lobster\_pro.





# Lobster

Lobster Pro GmbH  
[information@lobster-france.com](mailto:information@lobster-france.com)  
[lobster-world.com](https://lobster-world.com)



7 rue de Magdebourg  
75016 - PARIS